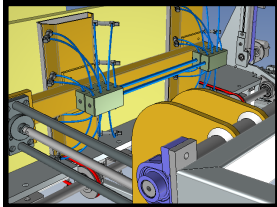


# 10 Raisons Majeures d'Utiliser TopSolid 7



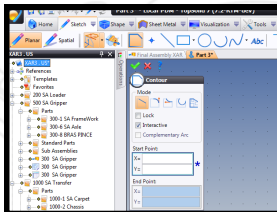
TopSolid 7, la solution intégrée de CAO/FAO/ERP de Missler Software, présente un grand nombre de nouvelles fonctionnalités intéressantes pour répondre à toutes vos attentes en matière de conception de produits, d'analyse et de fabrication. Vous trouverez ci-dessous une liste des principales caractéristiques et des principaux avantages de TopSolid 7.



### Performances améliorées

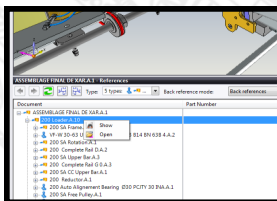
Jusqu'à 30% de gain comparé aux CAO « d'ancienne génération »

- Chargement partiel des documents
- Gestion des grands assemblages
- Projection et temps de mise en plan réduits



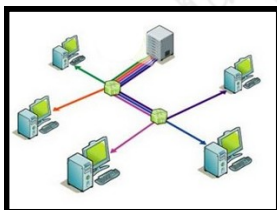
### Interface Utilisateur Intuitive

- Facile à utiliser, facile à assimiler, temps d'apprentissage réduit
- Drag & Drop, Copier/Coller, Undo/Redo
- Dialogue sur document
- Création d'élément de référence « à la volée » (points, plans, ...)



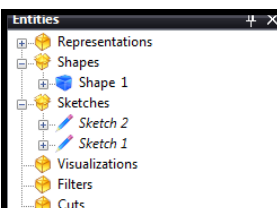
### PDM Natif

- Enfin une CAO avec un PDM totalement intégré !
- Recherche rapide d'informations sur les pièces/assemblages
- Gérer les versions avec facilité
- Réaliser toutes les opérations de gestion de fichiers (renommer, ...)
- Gérer les documents non-TopSolid (Feuille de Calcul Excel, ...)



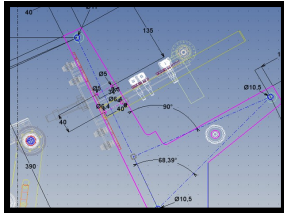
### Travail Collaboratif

- Travailler avec tous vos collaborateurs sur la même base de données
- Gestion des Utilisateurs et des Autorisations
- Tout le monde, partout (local ou à distance), tous connectés
- Communication facilitée grâce à une messagerie instantanée intégrée



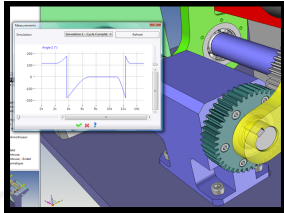
### « Pack-In-Tree »

- Organise automatiquement les entités créées ! (esquisses, plans, ...)
- « Standardisez » votre manière de concevoir
  - Plus facile de comprendre les constructions de vos collègues
  - Plus rapide pour analyser et modifier l'historique d'une pièce
- Interactions intuitives avec la zone graphique (drag & drop, ...)



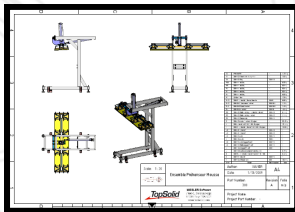
### Conception Mixte, en place ou remontage

- Assemblage par remontage « chronologique »
- Création / Modification de pièces de liaison
- Synchronisation des pièces de l'assemblage entre elles
- Gestion des représentations de pièces (détaillées, simplifiées, ...)



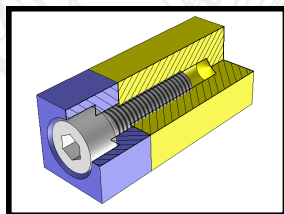
### Un mécanisme est ... un mécanisme

- Pour tous les types de pièces (par remontage, en place, ...)
- Habillage a posteriori d'un assemblage par des liaisons cinématiques
- Liaisons complexes (engrenages, roulement sans glissement, ...)
- Simulation cinématique / dynamique, gestion des hyperstatismes
- Calcul des efforts aux liaisons



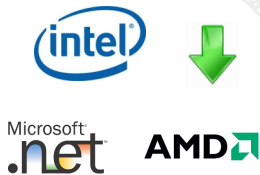
### Un logiciel mécanicien

- Fonctions mécaniques, adaptées à la fabrication (perçages, ...)
- Fonctions de tôlerie (rebord, plis, casse-arêtes, mise à plat, ...)
- Création de châssis mécano-soudé (coupes d'onglet, soudures, ...)
- Une mise en plan rapide, normalisée et performante
- Fonctions « FreeShape » (modifier faces, redimensionner faces, ...)



### Capitalisez votre savoir-faire

- Une trilogie magique Composant/Assistant/Procédé
- Gestion performante des familles de pièces
- Composants articulés, qui bougent à tous les niveaux d'assemblage
- Redonner de l'intelligence aux composants importés (TraceParts, ...)



### Complètement repensé et réécrit

- Utilisant les dernières technologies de développement (C#, .net)
- Gérant les dernières technologies matérielles (Mutli-Core, ...)
- Mises à jour incrémentales (Live Update)
- Moteur de rendu réaliste haute performance (RedWay 3D)
- Interfaces Lecture/Ecriture avec la plupart des CAO du marché
  - Parasolid, AutoCAD (\*.dwg, \*.dxf) ACIS, IGES, Step
  - Catia v4, v5, Pro/E, UG, SW, SE, Inventor

**Missler Software**  
7, rue du Bois Sauvage  
91055 EVRY Cedex  
Téléphone : 01 60 87 20 20  
Fax : 01 60 87 20 30

E-Mail : [info@topsolid.com](mailto:info@topsolid.com)  
<http://www.topsolid.com>