

## Une CFAO complète pour l'outilleur de découpe, pliage, emboutissage avec TopSolid'Progress 2011

- Récupérer les données numériques 3D de vos clients
- Calculer rapidement les mises à plat et engagements matière
- Définir la mise en bande, les découpes, pliages et déformations
- Utilisez une riche bibliothèque de carcasses et composants standard
- Concevoir les parties actives, guidages, ressorts, inserts, poinçons et matrices avec leurs jeux et tolérances
- Simuler les mouvements de l'outillage
- Générer les plans, nomenclatures et tableaux de perçages
- Usiner directement toutes les pièces

# Une CFAO complète pour l'outilleur avec TopSolid'Progress 2011

TopSolid'Progress rassemble l'ensemble des fonctions qui permettent de créer et mettre à plat une pièce, de concevoir la bande et l'outillage beaucoup plus rapidement qu'avec un outil généraliste. La CAO du découpeur / emboutisseur propose une édition hautement évoluée de la bande, en totale associativité avec la pièce.

## Découvrez ici les principales nouveautés de TopSolid'Progress 2011

### Préparation de pièce

- > Fonction d'isolation des faces latérales d'un pli
- > Dépliage de partie de pièce en s'appuyant sur un arc de cercle

### Mise en bande

- > Gestion des pièces en tangence aux bords de la bande

### Traitement des pièces complexes

- > Nouvelle méthodologie de définition des mises en bande pour le traitement des pièces avec écrasements (chanfreins / congés / ...)
- > Dépliage pour définition d'étapes intermédiaires
- > Bande « multi-corps » et opération de remplacement de corps sur la bande pour insertion rapide des géométries intermédiaires précédemment définies

### Carcasse

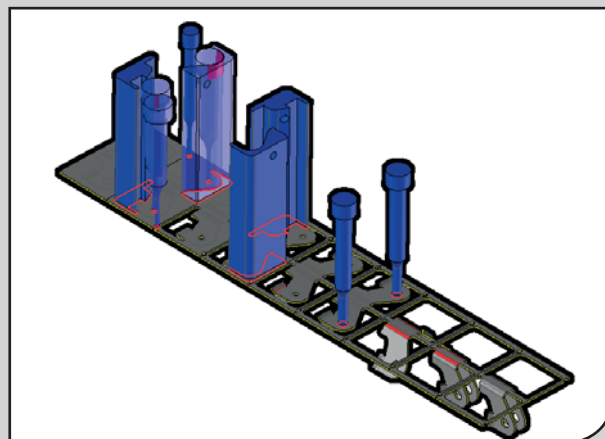
- > Protection contre la suppression involontaire de la carcasse

### Poinçons et matrices

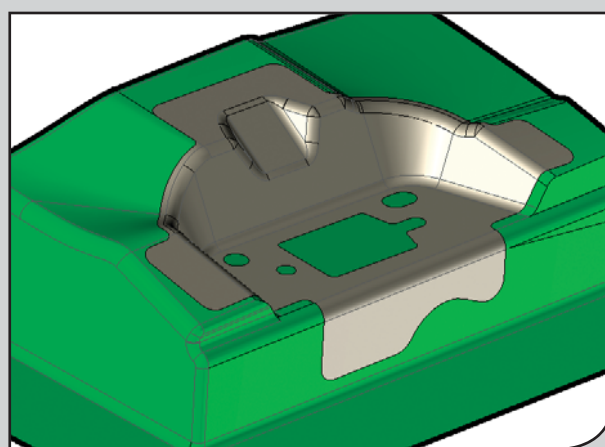
- > Outils surfaciques dédiés à la conception de surfaces d'emboutissage
- > Nouveau procédé automatique de passage de poinçon : débouchant suivant z
- > Soustraction avec jeux
- > Épaulement par meulage limité par un profil ou par un plan

### Divers

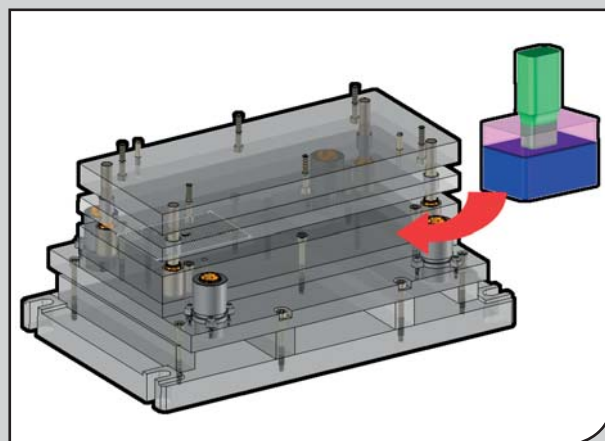
- > Définition des indices de nomenclature via l'arbre de la nomenclature, dans le document de conception
- > Vérification des collisions entre poinçons
- > Contrôle de l'évacuation des chutes de poinçonnage
- > Gestion des bruts avec marges
- > Inclusion de fichier avec gestion des ensembles d'affectation et propriétés de nomenclature



Contrôle des collisions entre poinçons.



Conception de surface d'emboutissage.



Conception de surface d'emboutissage.

## Missler Software

7, rue du Bois Sauvage  
F-91055 EVRY Cedex  
Tél. : +33 (0)1 60 87 20 20  
Fax : +33 (0)1 60 87 20 30  
E-mail : info@topsolid.com  
www.topsolid.fr

MASTER YOUR  
MANUFACTURING PROCESS