

La CFAO complète pour l'outilleur de découpe, pliage et emboutissage avec TopSolid'Progress 2010

- Récupérez les données numériques 3D de vos clients
- Calculez rapidement les mises à plat et engagements matière
- Définissez la mise en bande, les découpes, pliages et déformations
- Utilisez une riche bibliothèque de carcasses et composants standard
- Concevez les parties actives, guidages, ressorts, inserts, poinçons et matrices avec leurs jeux et tolérances
- Simulez les mouvements de l'outillage
- Générez les plans, nomenclatures et tableaux de perçages
- Usinez directement toutes les pièces

La CFAO complète de l'outilleur de découpe, pliage et emboutissage

TopSolid'Progress rassemble l'ensemble des fonctions qui permettent de créer et mettre à plat une pièce, de concevoir la bande et l'outillage beaucoup plus rapidement qu'avec un outil généraliste. La CAO du découpeur, emboutisseur propose une édition hautement évoluée de la bande, en totale associativité avec la pièce.

Découvrez ici les principales nouveautés de TopSolid'Progress 2010

Assistant de conception collaborative

- > Répartition de la conception entre plusieurs collaborateurs pour réduire les temps d'étude
- > Synchronisation à la demande des modifications effectuées dans les documents clients vers le document maître

Mise en bande

- > Performances accrues pour la conception des bandes à très grand nombre de postes
- > Nouvelle opération pour faciliter le traitement des plis partiels
- > Création des formes intermédiaires de pliage pour la détection des collisions

Traitement des pièces complexes

- > Opération de limitation et d'épaississement simultané pour accélérer la création des étapes de désemboutissage local

Carcasse

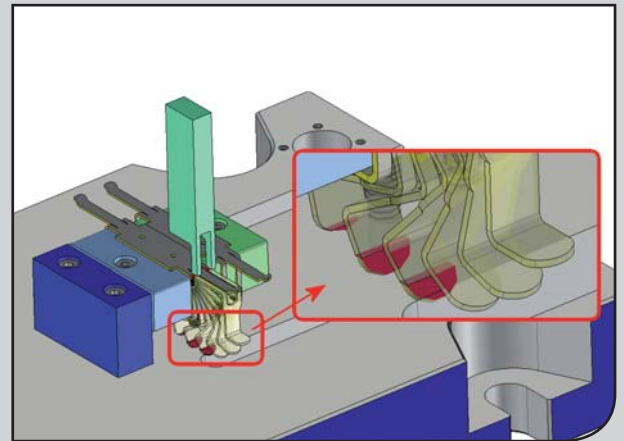
- > Gestion de courses de dévêtissage différentes entre modules distincts

Poinçons et matrices

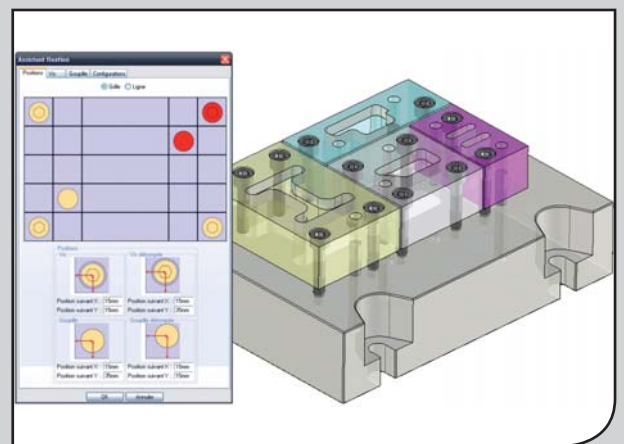
- > Gestion par plaque des procédés de passage des poinçons, avec personnalisation des valeurs de jeux
- > Épaulement par meulage et extension de détrompage
- > Talon sur poinçons de découpe

Divers

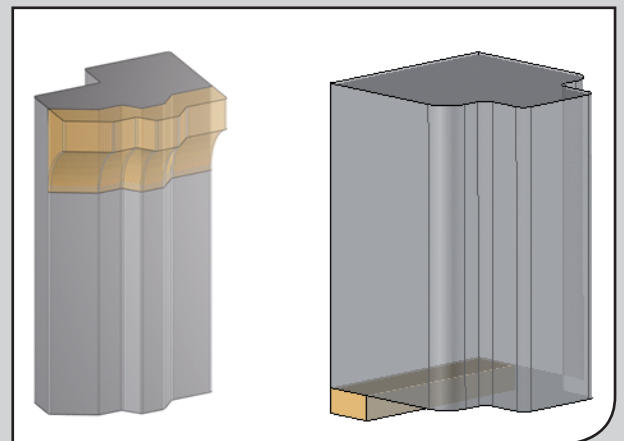
- > Assistant fixation pour poser simultanément vis et goupilles avec gestion des configurations classiques de montage de plaques, poinçons ou matrices
- > Rapport de modification des composants impactés en cas de changement des dimensions de l'outillage
- > Fonction de reproduction des propriétés de nomenclature d'une pièce sur d'autres



Formes intermédiaires de pliage pour la détection des collisions.



Assistant fixation de vis et goupilles.



Épaulement par meulage.

Talon sur poinçons de découpe.

Missler Software

7, rue du Bois Sauvage
F-91550 EVRY Cedex
Tél. : +33 (0)1 60 87 20 20
Fax : +33 (0)1 60 87 20 30
E-mail : info@topsolid.com
www.topsolid.fr

THE INTEGRATED
CAD/CAM/ERP SOLUTION