



Guide de l'auteur de la collection TopSolid'Book

En partenariat avec les Editions ENI



INTRODUCTION

Missler Software, en partenariat avec les Editions ENI, développe une collection de livres en Français et en Anglais autour de TopSolid. Ceci afin de permettre à différents auteurs de publier des ouvrages dans de bonne condition, en combinant la certification de l'éditeur de logiciel TopSolid et le savoir faire d'une maison d'édition spécialisée dans l'informatique technique.

Ce document à destination des auteurs a pour but de décrire les règles et d'établir les conventions pour produire des manuscrits en bonne conformité.

Afin d'optimiser les coûts et de garantir une bonne homogénéité de la collection, il est demandé à tous les auteurs et rédacteurs de lire ce qui suit et d'appliquer au plus près les règles établies dans ce document.

Ne pas respecter ses règles entrainera inéluctablement des retards et corrections importantes qui pourront remettre en cause l'aboutissement du projet.

Présentation de Missler Software

Missler Software est le deuxième éditeur Français de CFAO, il est considéré comme le huitième dans le monde. Avec plus de 20 ans d'expérience, la stratégie de Missler Software est d'offrir une solution complètement intégrée de CAO/FAO/ERP et aujourd'hui sa gamme de produits est unique sur le marché. La société cible principalement les métiers de la mécanique (machines, outillages, chaudronnerie, ...), la tôlerie et le bois avec ses lignes de solutions TopSolid, GOelan et TopManufacturing.

Grâce à sa technologie avancée Missler Software connaît une forte croissance sur le marché global du CAD/CAM. Aujourd'hui plus de 8000 entreprises dans le monde utilisent TopSolid. La société a commencé à vendre sur le marché international en 1997. Aujourd'hui ses produits sont diffusés partout dans le monde et plus de 60% des logiciels sont exportés. Missler Software a des partenaires en Europe, Asie, Océanie, Afrique, Amérique du Nord et Amérique du Sud.

Présentation d'ENI

ENI est une maison d'éditions ENI (<http://www.editions-eni.fr/>), dont le siège social se trouve sur Nantes. Editions ENI fait partie d'un groupe depuis 1981, regroupant des sociétés spécialistes de la formation informatique, avec 13 millions d'euros de CA, et compte plus de 150 salariés. La branche Editions ENI composée de 80 personnes crée et édite des outils de formation à l'informatique destinés aussi bien au grand public qu'aux professionnels :

- livres pour le grand public
- supports de cours pour les professionnels de la formation
- outils multimédias et e-learning (site de formation en ligne, CD-ROM d'autoformation, système d'autoformation tutorée, ...)
- plus de 500 titres référencés,
- des nouveautés chaque mois,



- une douzaine de collections
- dans tous les domaines de l'informatique : bureautique, gestion, graphisme, CAO/DAO, PAO, multimédia, technique...
- et adaptées à chaque type de public : du débutant à l'expert

Processus d'édition

Dans ce partenariat avec Missler Software, ENI assure la chaîne complète de l'édition (de la recherche des auteurs jusqu'à la diffusion), et Missler Software a un rôle de certificateur sur les contenus avec une validation finale. Missler Software, en accord avec ENI, a défini les règles du contenu de la collection (couvertures, feuilles de style, conventions sur les contenus etc.), et ENI applique ces règles tout au long du processus. Les livres seront promus au travers des réseaux habituels de communication, à savoir les librairies spécialisées, FNAC, Alapage, Amazon, vente directe en ligne sur les boutique en ligne d'ENI et TopSolid, promotion des livres par mass mailing auprès des clients et distributeurs, sur les salons, évènements etc.

| Processus d'édition | Acteurs |
|----------------------------------------------------|---------|
| Définition de la collection de livres sur TopSolid | ENI+MS |
| Recherche des auteurs | ENI+MS |
| Qualification des auteurs | ENI |
| Définition des sujets | ENI+MS |
| Ecriture du manuscrit | Auteurs |
| Mise en conformité du document / Mise en page | ENI |
| Contrôle et validation du document | MS |
| Corrections et relectures | ENI |
| Vente et diffusion | ENI+MS |

DESCRIPTION DE LA COLLECTION TOPSOLID'BOOK

Contenu

La collection comporte des ouvrages en Français / Anglais qui traitent des modules principaux de TopSolid :

- TopSolid' Design et TopSolid'Draft (CAO généraliste)
- TopSolid'Wood et TopSolid'WoodCam (CFAO bois)
- TopSolid'Mold (CAO outillage moule)
- TopSolid'Cam (CFAO)
- ...

Pour le détail complet des sujets à traiter, contacter d.arnoult@topsolid.com

Format des livres

- Livre en dos carré collé, format médian 17 x 21 cm
- Longueur d'environ 300 pages comprenant présentation théorique, ateliers pratiques et ressources
- Impression du contenu en niveaux de gris / noir et blanc (reprographie numérique)
- Couverture et dos générique en 4 couleurs
- Personnalisation de la couverture en surimpression de niveaux de gris



Aspect financier

- Chaque livre de la collection sera vendu à un prix public de 30€TTC
- Pour le mode de rémunération des auteurs, contacter Isabelle Caprais, responsable des auteurs chez ENI icaprais@eni.fr, Tél : +33 (0)2 51 80 15 05

Présentation

Tous les livres devront avoir la même présentation et devront partager la même charte. (pour information, sous réserve de modification et sans engagement)

Page impaire :

| | |
|-------------------|--------|
| Titre du Chapitre | |
| Texte | |
| Titre du livre | NoPage |

Page paire :

| | |
|-------------|----------------|
| N° Chapitre | |
| Texte | |
| NoPage | Titre du livre |



Philosophie de la collection

Un livre de la collection TopSolid doit être constitué d'une présentation générale suivie d'ateliers ou d'exercices à thèmes recouvrant tous les aspects du sujet. Une section « Ressources » à la fin du document est conseillée pour avoir plus d'information sur des points particuliers, comme les contours, les propagations etc.

Présentation générale

Cette partie de présentation est essentielle pour bien sensibiliser le lecteur à utiliser TopSolid. Elle regroupe logiquement une partie de la présentation de l'interface graphique (icônes principaux, souris, raccourci clavier etc.) afin de pouvoir manipuler et effectuer les ateliers par la suite. Il est important de préciser la version TopSolid utilisée (par exemple TopSolid 2007) pour indiquer au lecteur quelle version est compatible avec le document.

Ateliers

La structure des ateliers est suivant ce plan :

1 Présentation de l'atelier, sujets traités, ce que vous allez apprendre (en page de garde)

2 Introduction de l'atelier, liste des étapes

3 Etape n

- Introduction de la commande
- Où la trouver
- Action
- Détail de l'action avec explication + illustration à l'appui (icône, schéma etc...)
- Note explicative si nécessaire (solution alternative etc)

4 Etape n+1

- ...

Les actions doivent être suffisamment détaillées, les explications bien fournies et justifiées. Une illustration ou une capture d'écran doit être fournie pour chaque étape clé de l'atelier.

Ressources

Une section complète dédiée aux ressources peut permettre de développer certains concepts ou certaines fonctions. Cette section est optionnelle.

Outil de rédaction

La rédaction du manuscrit sera faite avec **Microsoft Word 2000-2003**, les images seront générées à partir de TopSolid et copiées dans le document Word (pour plus d'infos voir plus loin).

Eléments fournis

- Ce document
- Modèle de document Word TopSolidBook.dot

REGLES REDACTIONNELLES

Styles à utiliser à partir du modèle TopSolidBook.dot

Title Arial 24

Title 1 Arial 14

Title 2 Arial 12

Title 3 Arial 10

Normal Arial 10

Typing Courier 10

BUTTON ARIAL 10

Command Arial 10

Italic Arial 10

Normal Arial 10

1 **Action Title Arial 10 Bold**
Action Paragraph Arial 10

Texte

1. Utiliser la bonne version de TopSolid pour valider votre scénario !
2. Faites tester vos exercices plusieurs fois par des tierces personnes qui ne connaissent pas le domaine
3. Dans les ateliers, utiliser le style impératif pour réduire les phrases (« Cliquez sur le cercle » plutôt que « Vous cliquez alors sur le cercle »...)
4. Eviter les fautes d'orthographe et mettre davantage l'accent sur le style de rédaction
5. **Ne pas insérer de capture d'image de texte, comme la ligne de dialogue, le menu de commande ou des boutons, seuls les images d'icônes seront tolérés dans le flux du texte !!!**
6. **UTILISER LE STYLE « Button » pour spécifier un bouton à cliquer (voir exemple ou feuille de style)**
7. Utiliser les modèles de document fournis, ne pas changer de polices de caractères
8. Choisir des noms neutres pour les paramètres ou noms de pièces ("d" au lieu de "diamètre", a, b, c etc ...).

Image

1. Utiliser la bonne version de TopSolid pour générer toutes les images
2. Privilégier une mise en page linéaire, en positionnant les images à la suite du texte



3. Utiliser un fond blanc pour toutes les images issues de la zone graphique.
4. Ne pas inclure de texte ou d'éléments qui gêneraient la traduction des images (sauf pour les boîtes de dialogues).
5. Les images peuvent être incluses dans le document Word mais doivent être fournies aussi au format bmp ou png.
6. Il est impératif d'insérer le nom de chaque image et icône dans le texte entre parenthèses ; les icônes seront numérotées i001, i002, i003... (voir TopSolidBookTemplate.dot pour avoir un exemple) et seront répertoriées dans un document Word. Les autres illustrations seront nommées en fonction du chapitre : 01TS01, 01TS02... pour les écrans du 1^{er} chapitre, 02TS01, 02TS02... pour les écrans du 2^{ième} chapitre ; il est fortement recommandé d'envoyer quelques images au service PAO avant de tout capturer pour valider les paramètres utilisés. Il n'est pas nécessaire de répertorier les écrans dans un document Word.

Spécifications des images et icônes

Les images et icônes devront être insérées dans le fichier Word avec la fonction Insertion, Images en mode Insérer (sans lien externe). La configuration de TopSolid et de Windows doit être la plus standard possible, avec en revanche une zone graphique de TopSolid en fond blanc (nécessaire pour l'impression).

Il y a 3 types d'images :

1. **La boîte de dialogue** : Les seules images acceptées comportant du texte sont les boîtes de dialogues. Utiliser les touches **ALT+Impr Ecran** pour copier la fenêtre active dans le presse papier et coller dans Word.

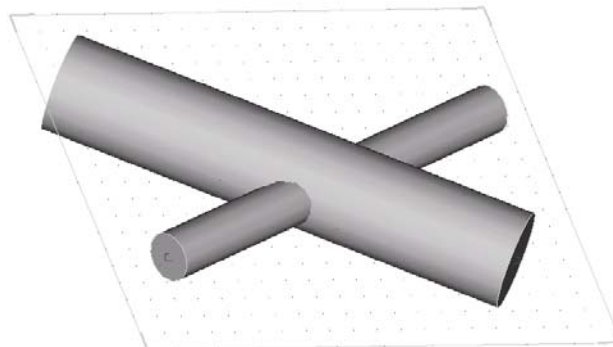
Note : Le thème de bureau de Windows doit être le bureau standard de Windows XP ou Vista.






2. Image de géométrie filaire ou rendu.

Enregistrer une image de la zone graphique avec TopSolid en utilisant **Fichier, Enregistrer sous**, et les paramètres ci dessous : (largeur et hauteur peuvent être adaptées).



Exemple de capture

3. Icônes TopSolid.

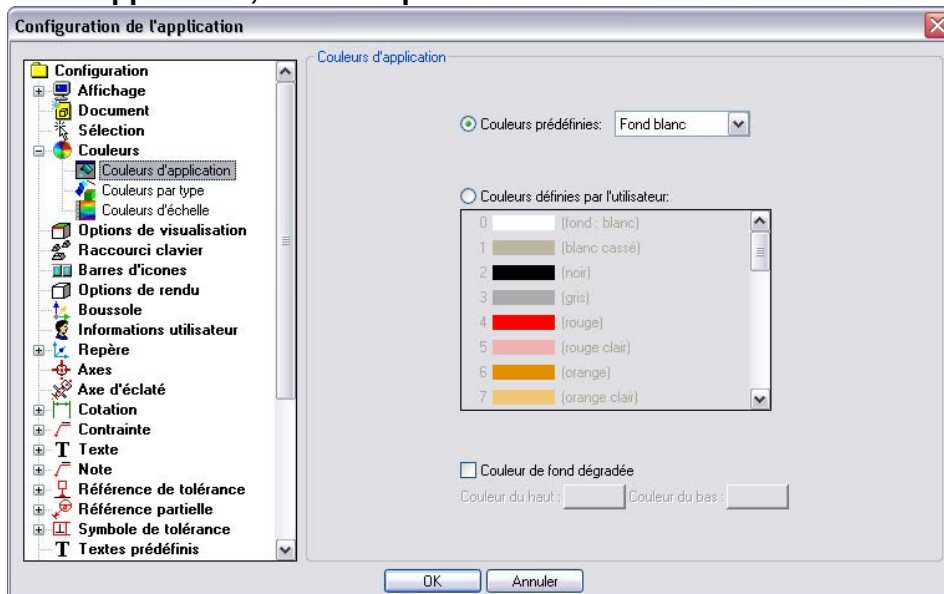
Pour vous éviter de perdre du temps en capture, une librairie d'icônes TopSolid vous est livrée avec ce document, utilisez-la ! Il suffit de les insérer avec Word toujours suivi par le nom du fichier de l'icône comme ceci :  (i010).

Astuces pour les images

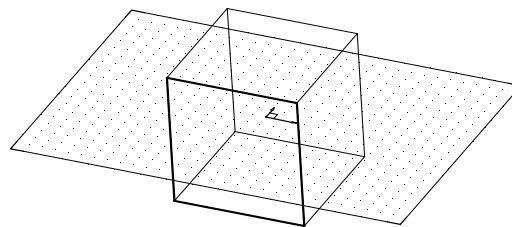
- Choisir les formats d'image PNG ou BMP, en 300 dot/in (points par pouce) si possible.
- Bien utiliser la bibliothèque d'icônes TopSolid
- Il est fortement conseillé d'utiliser l'outil de capture SNAG IT (<http://fr.techsmith.com/>) qui permet de capturer très facilement des zones précises de l'écran.
- Utiliser une tolérance filaire et rendu de **0.01mm et 5°**.



- Bien choisir un fond blanc avec **Outils, Options, Couleurs ; Couleur d'application, Couleurs prédéfinies : Fond blanc.**



- Ne pas inclure de texte dans les images !
- Prendre des couleurs grises ou jaunes pour bien faire ressortir vos éléments en niveau de gris
- Pour faire ressortir une topologie (face, arête etc) utiliser **Profil, Autres profils, Arête**





Nomenclature des éléments à fournir à ENI :

- 1 fichier Word 2000 ou 2003 par chapitre ou par atelier
- Les images au format bmp ou png
- Si nécessaire, fichiers modèles TopSolid pour faire l'atelier et à publier sur le site internet de topsolid.com (ex courbes pour faire des surfaces etc)

CONTACTEZ NOUS

Missler Software

David ARNOULT

Responsable Edition

Mail: 16 rue Georges Meynieu, La Mulotière 3, F-44300 Nantes, France

Tel Nantes: +33 (0)2.40.35.70.79

Tel Evry: +33 (0)1.60.87.20.20

E-mail: d.arnoult@topsolid.com

Editions ENI

ZAC du Moulin neuf, Rue Benjamin Franklin, 44800 St Herblain, France

Tel : +33 (0)2 51 80 15 05

Isabelle CAPRAIS icaprais@eni.fr

Contact auteur collection TopSolid'Book

Corinne HERVO chervo@eni.fr

Direction de la collection TopSolid'Book